

Манометър - бурдонов

Корпус от неръждаема стомана тип "байонет"

RCh
RChG

Стандартна версия

Информация относно основни и метрологични опции (граница на натоварване / температурни ограничения) и стандартен обсег на измерване може да бъде намерена в брошура 1000

Клас на точност (EN 837-1)

Class 1.0

Корпус

Байонетен пръстен, 1.4301 (304 неръждаема стомана)

Тип защита на корпуса (EN 60 529 / IEC 529)

IP 54

IP 65 за модел RChG 100 и

модел RChG 160 (клас на налягане > 2.5 bar и нагоре)

Устройство против избиване

Модел RCh Избиваща тапа на гърба на корпуса, 1" (Ø 25mm)

Модел RChG 100 Избиваща тапа на гърба на корпуса, 1½" (Ø 40mm)

Модел RChG 160 Избиващо устройство на капака на тялото

Вентилиране на корпуса

Модел RChG 100 е без вентилация, но с вътрешно компенсирание на налягането чрез мембрана

Модел RChG 160 чрез устройство против избиване.

Пълнеж на корпуса

за модел RChG: глицерин

Номинален размер на корпуса

Модел RCh: 100, 160, 250 (mm) (4", 6", 10")

Модел RChG: 100, 160 (mm) (4", 6")

Мокри части

Тип -3: присъединяване: 1.4571 (316 неръждаема стомана)

Бурдонова тръба: 1.4571 (316 неръждаема стомана),

аргонова заварка,
≤ 40 bar (600 psi) C-форма

≥ 60 bar (800 psi) Спирална

1,600 bar (20,000 psi) NiFe-сплав, спирална

Тип -1: присъединяване: месинг

Бурдонова тръба: ≤ 40 bar (600 psi) бронзова C-форма
Мека спойка

≥ 60 bar (800 psi) 1.4571 (316 нж.
стомана), спирална
сребърно покритие

Конфигурация на корпуса

Присъединяване: на резба

Позиция на присъединяването: долна позиция,

По заявка, доната част на гърба (r)

Присъединително устройство: без, по заявка заден фланец
за повърхностно присъединяване (Rh) / преден фланец
за присъед. към панел (Fr), стр. 2

Обсег на налягане (EN 837-1)

0-0.6 bar (0-10 psi) до 0-1,600 bar (0-20,000 psi) за тип -3

0-0.6 bar (0-10 psi) до 0-1,000 bar (0-15,000 psi) за тип -1

Процесно присъединяване

G ½ B (½" BSP)

Прозорец

Ламинирано предпазно стъкло за тип -3

Инструментално стъкло за тип -1

Движение

Неръждаемо за тип -3

Месинг / немска стомана за тип -1



Циферблат

Алуминиев, черни цифри, бял фон

Стрелка

Алуминиева, черна

Клас на безопасност съгл. EN 837-1

NCS 100 (4"): S1 манометри с устройство против избиване

Поръчка на манометри с опции:

вижте страници 3 и 4

Специални версии и други опции

- Други процесни присъединявания по заявка, напр. присъед. за високо налягане с външна резба (0-60 bar / 0-800 psi и нагоре)
- Друг обсег на измерване и / или специални скали напр. двойна скала bar/psi, оцветени полета, описания, отрицателни скали и други
- Версия за охлаждайна течност с темп. скала (NCS 100)
- Стационална стрелка или драг индикатор с прозорец от поликарбонат или ламинирано стъкло (не важи за NCS 250)
- Части на корпуса 1.4404 (316 L нж. стомана) по заявка
- Повишен клас на защита на корпуса, IP 65 без пълнеж
- Други пълнежи по заявка
- Модел RChG 100-3 и 160-3 за околни температури до -40 °C (-40 °F). Нашата препоръка за околни температури под -20 °C (-4 °F); манометри с прищипан корпус
Модел RChG и RChG G
- Версии за температури на флуида до 300 °C (572 °F), но без пълнеж, по заявка (не важи за NCS 250)
- Позиция на присъед. на 3 часа, 9 часа или 12 часа (други по заявка) или при монтаж различен от (90°):
-за модели без пълнеж или модели с мембрана за изравняване на налягането;
- Съгласно ГОСТ за Русия, Украйна и Казакстан
- Версия резистивна на кисели газове съгл. NACE

Акcesoари

Химически уплътнения: вижте каталог част 7

Електрически: крайни изключватели DS 1291 и каталог част 9.1

Други акcesoари: каталог част 11



2M-Development Ltd
www.2m-bg.com
e-mail: office@2m-bg.com
tel/fax: 02/978 9004

1201

11/09

Кофигурация на корпуса, Кодове, Размери и Тегла, Устройства против избиване

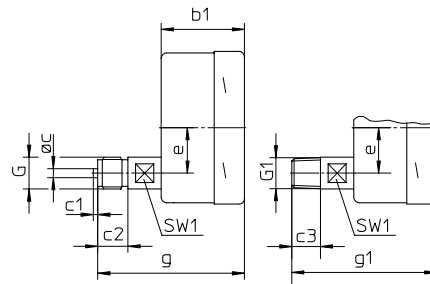
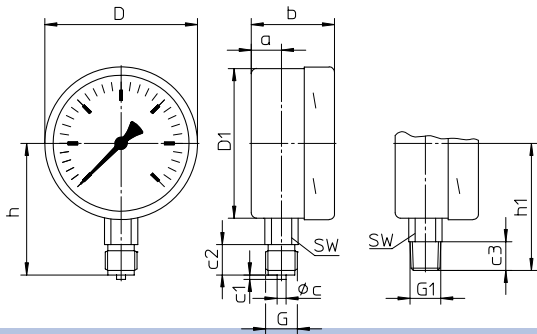
Долно присъединяване

Присъединяване в долен заден панел

Без устройство за монтаж

Без допълнителна кодировка

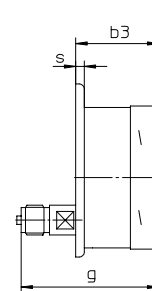
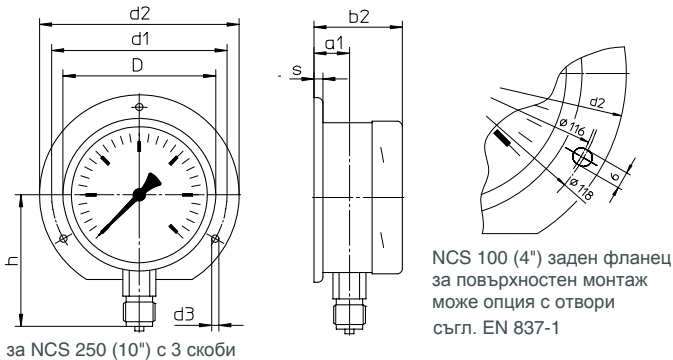
код: r



Заден фланец за повърхностен монтаж

Код: Rh

Код: rRh



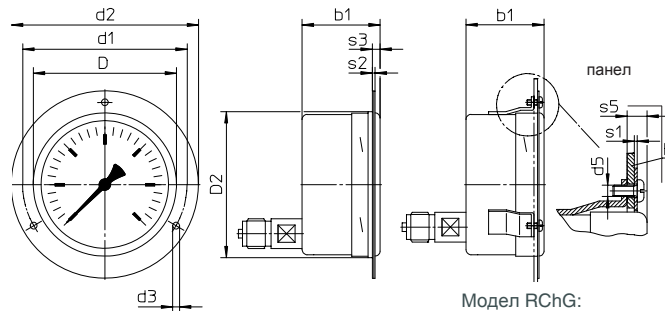
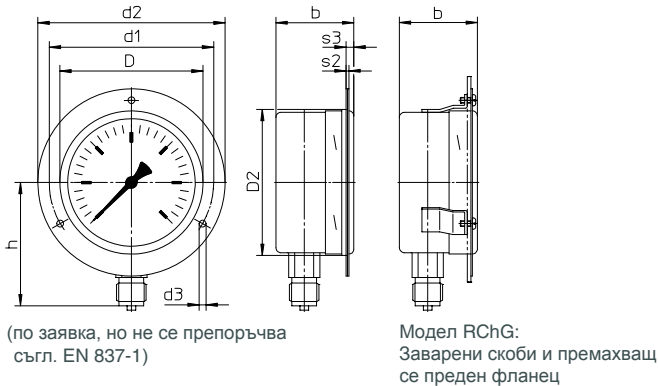
(по заявка, но не се препоръчва съгл. EN 837-1)

за NCS 250 (10") с 3 скоби

Преден фланец за монтаж към панел

код: Fr

код: rFr



Модел RChG:
Заварени скоби и премахващ се преден фланец

препоръчителен изрез от панел NCS 100 (4") Ø 104 ± 0.5 mm (0.02")
NCS 160 (6") Ø 164 ± 0.5 mm (0.02")
NCS 250 (10") Ø 254 ± 0.5 mm (0.02")

Размери (mm / inches) и тегла (kg / lb)

NCS	a	a1	b	b1	b2	b3	c	c1	c2	c3	D	D1	D2	d1	d2	d3	d5	e	G	G1	g	g1	h ^{±1}	h1 ^{±1}
100 4"	20 .79	23.5 .93	55 2.17	55 2.17	58.5 2.3	58.5 2.3	6 .24	3 .12	20 .79	19 .75	101 3.98	99 3.9	103 4.06	116 4.57	132 5.2	4.8 .19	M4	30 1.18	G ½ B ½" BSP M 20 x 1.5	½" NPT	97 3.82	96 3.78	87 3.43	84 3.31
160 6"	15.5 .61	19 .75	51 2.01	51 2.01	54 2.13	54 2.13	6 .24	3 .12	20 .79	19 .75	161 6.34	159 6.26	163 6.42	178 7.01	196 7.72	5.8 .23	M5	30 1.18	G ½ B ½" BSP M 20 x 1.5	½" NPT	92.5 3.64	91.5 3.6	115 4.53	114 4.49
250 10"	15.5 .61	17.5 .69	58 2.28	58 2.28	60 2.36	60 2.36	6 .24	3 .12	20 .79	19 .75	251 9.88	249 9.8	-	270 10.63	285 11.22	5.8 .23	-	52 2.05	G ½ B ½" BSP M 20 x 1.5	½" NPT	97 3.82	96 3.78	165 6.5	164 6.46

Устройство против избиване

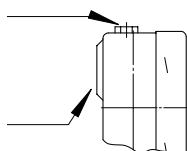
За модел RChG 160

Обсег на налягане < 1.6 bar (23.20 psi) устройство по.5
≥ 2.5 bar (30 psi) устройство по.3

Избиваща тапа

Ø 1" (25 mm) за модели RCh 100, 160, 250
Ø 1½" (40 mm) за модел RChG 100

с мембрана за изравняване на наляганията



s	s1	s2	s3	s5	SW	SW1	прибл. тегло	
							RCh	RChG
6	1	2	5.5	7	22	17	0.60	0.95
.24	.04	.08	.22	.28	.87	.67	1.33	2.1
6	1.5	2.5	6	8	22	17	1.10	1.95
.24	.06	.1	.24	.31	.87	.67	2.43	4.3
2	-	2	8.5	-	22	17	2.10	-
.08	-	.08	.33	-	.87	.67	4.63	-

Информация за поръчка на стандартни манометри и с опции

Базов модел:	Манометър - бурдонов с корпус тип "байонет"		RCh
Пълнеж:	без		няма кодировка
	глицерин		G
	възможност за пълнеж		(G)
Размер на корпус:	корпус- Ø 100,160, 250 (mm) (4", 6", 10")		100, 160, 250
Мокри части:	медна сплав		-1
	неръждаема стомана		-3
	Monel, 0-0.6 bar (10 psi) до 0-1,000 bar (15,000 psi), нж. движещи елементи, ламинирано стъкло бурдонова тръба Monel аргонова заварка, <=40 bar (0-600 psi) с-тип, >=60 bar (1,000 psi) спирална, долно присъединяване, опция г		-6
Конфигурация на корпуса:	присъединяване	резбово на заварка (само тип -3, без NCS 250)	без кодировка v
	позиция на присъединяване: долно присъединяване		без кодировка
	долно задно присъединяване		r
	устройство за монтаж:	без заден фланец за монтаж към повърхности преден фланец за монтаж към панел	без кодировка Rh Fr
Обсег на измерване:	-1,200 – 0 mbar	30" Hg vac. – 0 psi	
	-0.6 – 0 bar		
	-1 – 0 bar		
	-1 – 0.6 bar	30" Hg vac. – 15 psi	
	-1 – 1.5 bar	30" Hg vac. – 30 psi	
	-1 – 3 bar	30" Hg vac. – 60 psi	
	-1 – 5 bar	30" Hg vac. – 100 psi	
	-1 – 9 bar	30" Hg vac. – 160 psi	
	-1 – 15 bar	30" Hg vac. – 200 psi	
	0 – 0.6 bar	0 – 10 psi	
	0 – 1 bar	0 – 15 psi	
	0 – 1.6 bar		
	0 – 2.5 bar	0 – 30 psi	
	0 – 4 bar	0 – 60 psi	
	0 – 6 bar	0 – 100 psi	напр. 0-6 bar
	0 – 10 bar	0 – 160 psi	
	0 – 16 bar	0 – 200 psi	
	0 – 25 bar	0 – 300 psi	
	0 – 40 bar	0 – 600 psi	
	0 – 60 bar	0 – 800 psi	
	0 – 100 bar	0 – 1,500 psi	
	0 – 160 bar	0 – 2,000 psi	
	0 – 250 bar	0 – 3,000 psi	
	0 – 400 bar	0 – 5,000 psi	
	0 – 600 bar	0 – 10,000 psi	
	0 – 1,000 bar	0 – 15,000 psi	
	0 – 1,600 bar	0 – 20,000 psi	
Процесна връзка:	стандартна резба	G ½ B (½"BSP)	G ½ B
опции:		½" NPT	½" NPT
		M 20 x 1.5	M 20 x 1,5
		G ¼ B (¼"BSP) ¹⁾	G ¼ B
		¼" NPT ¹⁾	¼" NPT
		M 12 x 1.5 ¹⁾	
		женска резба за високо налягане (0-60 bar и нагоре) for ¼" tube, with 60° cone	
		M 16 x 1.5	HD-Anschluss M 16x1,5
		9/16" - 18 UNF	HD-Anschluss 9/16" - 18 UNF
Опции:	страница 4		

Пример:

RCh 100-3 rFr, 0-6 bar, G ½ B

¹⁾ не за NCS 250

Допълнителни опции при поръчка

Базов модел:	Манометър - бурдонов с корпус тип "байонет"	RCh
Код на модела:		страница 3
Опции:	<p>настройваема стрелка, алуминиев механизъм</p> <p>червена маркировка на скалата</p> <p>пластмасова щипка червена или зелена в/у байонетния пръстен (без NCS 250)</p> <p>стационарна червена на скалата</p> <p>стрелка настройваема след махане на пръстена</p> <p>стационарна червена стрелка</p> <p>външно настройваем сменяем ключ</p> <p>не сменяем ключ</p> <p>настройваем механизъм от неръждаема стомана</p> <p>навит с акрилно наблюдателно съкло</p> <p>външно настройваем сменяем ключ</p> <p>не сменяем ключ</p> <p>мин. или макс. драг индикатор</p> <p>настройваем месингов никелиран механизъм</p> <p>навит с акрилно наблюдателно съкло</p> <p>2.5 bar (30 psi) или нагоре</p> <p>външно настройваем сменяем ключ</p> <p>настройваем механизъм от неръждаема стомана</p> <p>навит с акрилно наблюдателно съкло</p> <p>не сменяем ключ</p> <p>външно настройваем сменяем ключ</p> <p>не сменяем ключ</p> <p>приемащ измервател 0.2-1 bar, скала 0-100%</p> <p>линейна</p> <p>квадратна</p> <p>индикаторна точност клас 2A (+ 0.5%) съгл. ASME B 40.1¹⁾</p> <p>специални настройки (референтни точни = нестандартни отчитания, напр 100 KN = 8.735 bar)</p> <p>стъкло ламинирано обезопасено стъкло тип -1</p> <p>акрилно стъкло (PMMA)</p> <p>поликарбонат (PC)</p> <p>движение неръжаемо за тип -1 (за -3 и -6 стандартно)</p> <p>месинг демпфериран със силикон / полиацетат</p> <p>вентилирано стъкло по. 22 за външен монтаж</p> <p>полиран корпус</p> <p>полиран байонетен пръстен</p> <p>тест на плътност с тест на теч с хелий</p> <p>на измервателната част 10⁻⁹ mbar l/s за типове -3 и -6</p> <p>омокрени части без грес и масла до 0-600bar (0-10,000 psi)</p> <p>настройка < 250 bar (3,000 psi) със сух въздух, > 400 bar (5,000 psi) с дестилирана вода</p> <p>кислородна версия до 0-600 bar²⁾ (0-10,000 psi)</p> <p>без грес и масло, допълнителен рестрикторен винт на вх. отвор, отвор Ø 0.3 mm (0.01"), описание на скалата: за кислород няма версия съгл. EN 837-1³⁾</p> <p>версия без силикон</p> <p>версия: маркировка на скалата: символ</p> <p>Lloyd сертификат</p> <p>Руски морски регистър</p> <p>NCS 100 / 160 копие на сертификата за позаявка</p> <p>рестрикторен винт на входа отвор Ø 0.8 mm (0.03")</p> <p>отвор Ø 0.6 mm (0.02") (не Monel)</p> <p>материал: процесна връзка месинг или неръждаема стомана отвор Ø 0.3 mm (0.01") (не Monel)</p> <p>точка на измерване неръждаема планка 12 mm x 55 mm (0.47" x 2.17"), жичен монтаж</p> <p>маркировка или стикер на корпуса</p> <p>защита от дефлация Adapt FS версия 5 съгл. DS 11001</p>	

Специални версии: Моля опишете изискванията си точно и ясно

¹⁾за налягания до < 10,000 psi

²⁾за инструменти без пълнеж

³⁾ EN 837-1 във връзка с версии за кислород съгл. S3